

El estándar de la industria para una exitosa entrega de una obra de construcción

Prolog® Manager, de Meridian Systems®, le ofrece un control completo mediante la automatización de los aspectos del ciclo de construcción, desde el diseño del proyecto hasta su conclusión. Por medio de los aspectos de la administración avanzada en sus proyectos y programas, Prolog ayuda tanto a las grandes y pequeñas organizaciones a entregar sus obras de construcción a tiempo y dentro del presupuesto.

Con aspectos y características que incluyen: colaboración, manejo de compras, control de costos, administración de documentos y capacidad de administración en la obra, Prolog ha sido escogido por más de 8,500 de los más grandes propietarios constructores, entidades públicas, firmas de ingeniería y construcción jorando su margen de rentabilidad reduciendo los costos de construcción. Meridian ha sido reconocido por la Revista Constructech en 2006 en una Encuesta Nacional sobre Construcción y Tecnología como el mejor vendedor de programas en las categorías para programas de administración de proyectos y de colaboración para la industria de la construcción.

Construido sobre la base de datos de Microsoft® SQL Server™, Prolog Manager entrega un rendimiento fuerte, confiable y progresiva. Un Software Development Kit (SDK) se encuentra disponible igualmente para permitir la integración entre el módulo de control de costos de Prolog Manager y otros sistemas comerciales claves.



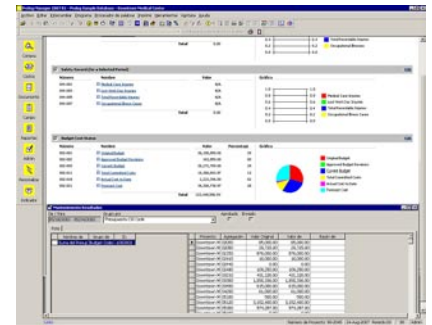
Prolog reúne a todo los integrantes de la obra en una base de datos centralizada.

BENEFICIOS

- › Optimiza el rendimiento de la compañía por medio de la estandarización de los datos del proyecto y los procedimientos de administración del proyecto en toda su organización.
- › Aumente la visibilidad de su negocio por medio del manejo de múltiples proyectos en una sola base de datos, permitiendo reportes resumidos y búsquedas entre proyectos.
- › Reduzca el papeleo y los ciclos de revisión en todos los documentos relacionados con el proyecto, entre ellos las Solicitudes de Información (SDI), cambio de órdenes, solicitudes, actas de reuniones, paquetes de planos, contratos, correos electrónicos importantes, y mas.
- › Aumente la productividad de sus empleados por medio de la automatización los procesos repetitivos y las tareas que consumen más tiempo.
- › Mantenga los costos del proyecto dentro de los límites con administración de costos en tiempo real y rastreo de presupuestos.
- › Reduzca los riesgos, reclamos y litigios por medio de la inclusión de rastreo de auditoría, además prevenga perdida de información del proyecto.
- › Rastree los indicadores claves de rendimiento para monitorear los niveles de la rentabilidad, eficiencia y rendimiento de la compañía.
- › Mejore la comunicación y colaboración entre los equipos de proyectos dispersos geográficamente al igual que vendedores externos.
- › Mejore el rendimiento de la obra con un sistema centralizado de de rastreo.
- › Comparta la información sobre su proyecto con otras aplicaciones comerciales claves por medio de su integración a los sistemas contables, aplicaciones de cronogramas, aplicaciones de Microsoft.

INDICADOR EJECUTIVO

Aspecto	Ventaja
Indicadores	Configure y personalice múltiples niveles de resultados métricos y verifique resultados en niveles corporativo, de obra o individual
Administrador de Indicadores	Incluya la información sobre medidas en un portafolio de proyectos con un solo clic; ahorre tiempo ingresando proyectos individuales y paquetes múltiples
Mantenimiento de Períodos de Indicadores	Configure los lapsos predefinidos para obtener datos (semanal, mensual o trimestralmente)
Pestaña de Resumen de Indicadores en Administrador de Portafolio	Agrupe los mediciones individuales en los resúmenes para obtener información en uno o más proyectos al mismo tiempo.
Formas de Presentación en Paquetes de Indicadores	Cree mediciones; reúna y organice datos; resume y emita reportes sobre los resultados de rendimiento
Paquetes de Indicadores	Publique los resúmenes de los resultados y hágalos disponibles para análisis, revisión y aprobación.



Indicadores Claves de Rendimiento (ICR) para monitorear todos los niveles de rentabilidad, eficiencia y rendimiento de la compañía.

ADMINISTRADOR DE REPORTES

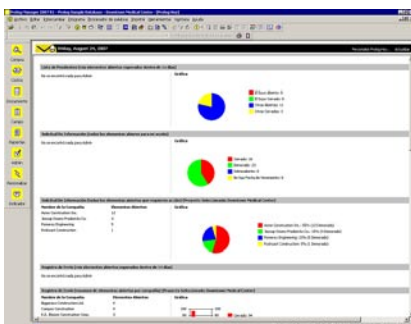
Aspecto	Ventaja
Reportes en Grupos	Imprima grupos de reportes simples y rutinarios
Exporte directamente a PDF o XML	Fácilmente distribuya la salida de reportes usando el Internet y el correo electrónico
Acceso a mas de 400 Reportes	Obtenga información que necesita en el momento que la necesita
Total filtrado y agrupado	Seleccione y vea la información que para usted es importante
Extensa capacidad de personalización de los reportes	Genere reportes que cumplan con sus proceso individuales y comerciales



Emita reportes sobre presupuesto con gráficos para una comunicación efectiva.

ADMINISTRADOR DE PORTAFOLIO

Aspecto	Ventaja
Modulo de Indicador Ejecutivo	Ubique fácilmente Indicadores Claves de Rendimiento (ICR) en todos sus proyectos; identifique los problemas o riesgos antes que impacten su rentabilidad
Prolog Hoy	Vea rápidamente y maneje los proyectos seleccionados o los grupos de proyectos desde una sola ubicación
Resúmenes del Proyecto instantáneos, en tiempo real	Vea gráficos que representan el presupuesto del proyecto, costos y estado de la obra
Funciones de Mantenimiento Centralizados para la Base de Datos	Provee apoyo a las funciones administrativas en un solo formato
Seguridad	Resguarde la información sobre el proyecto del uso no autorizado
Apoyo en múltiples Idiomas	Uso en proyectos internacionales
Tablero de Control	Configure el tablero de control a su proceso comercial
Capacidad de personalización	Adapte Prolog Manager a sus necesidades
Microsoft Word o Procesador de Palabras incluido para emitir cartas	Mejore la productividad usando Microsoft Word dentro de Prolog Manager
Reportes sobre múltiples Proyectos, Investigación y Seguridad	Ahorre tiempo verificando varios proyectos rápidamente en una sola base de datos y usuario a la vez y abra el archivo de cualquier otro proyecto



Vea un resumen en tiempo real de los costos de su proyecto y control de documentos actualizado con Prolog Today.

CONTROL DE PROVEEDURÍA

Aspecto	Ventaja
Avanzada	Configuración de compañía avanzada: Mejore sus archivos; mantenga información detallada, incluyendo calificaciones, certificaciones e historia del contrato
Grupos de Compra	Agrupe lógicamente Grupos de Compra para el análisis de costo
Anexos del Contrato	Maneje el ámbito previo a la licitación; mantenga una agenda para todos los paquetes de licitación afectados.
Asistentes para adjudicar contratos	Eliminar la doble entrada en la proveeduría y gerencia de contratos.
Análisis de licitación	Analizar todos los licitantes usando una matriz de fácil uso
Paquetes para licitación	Maneje las compras más eficientemente; verifique todo ámbito de la obra como paquetes para licitación.
Artículos de Compra	Elimine errores; verifique todos los elementos para las compras de cada proyecto
Anexos de Contrato	Registre todos los anexos de los contratos que los licitantes tengan obligación de reconocer
Asistente para selección de Licitante	Aumente las posibilidades de los licitantes; ubique compañías que cumplen con sus requerimientos
Asistente para Envío de Notificaciones	Facilite la comunicación con los licitantes; envíe invitaciones y solicitudes de presupuesto por correo electrónico o fax

CONTROL DE COSTOS

Aspecto	Ventaja
Presupuesto	Maneje presupuestos, compromisos, costos y rebajas o sobre cargos
Solicitud de Ordenes de Cambio	Reduzca el ciclo de solicitudes de órdenes de cambio
Registro de control de presupuesto	Identifique exposiciones, tendencias y transferencias de presupuesto
Ordenes de Cambio	Registre los cambios en Prolog para actualización instantánea del presupuesto
Solicitud de Pago	Ahorre tiempo; genere requisiciones de facturas y órdenes de cambio
Contratos	Escriba contratos más rápido usando Microsoft® Word
Autorizaciones para gastos y Asignaciones de Fondos	Emita reportes por sobre la base de cuenta o fondos para determinar el dinero gastado por cada fuente
Facturas	Actualice los costos diarios del presupuesto del proyecto por medio de registro automático de facturas
Órdenes de Cambio Potenciales	Integre los cambios de administración directamente al presupuesto
Ordenes de Compra	Escriba ordenes de compra más rápido; use el catálogo de material para una rápida emisión de ordenes de compra
Códigos de Ingresos	Aprenda fuentes de ingresos verificando los reportes

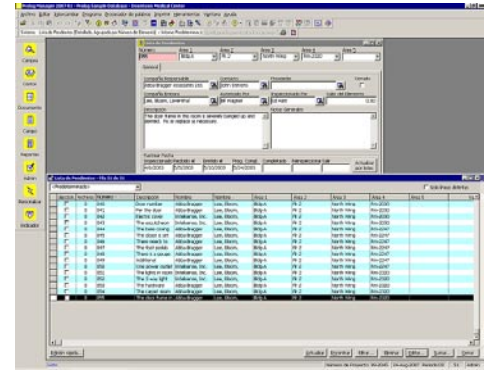
CONTROL DE DOCUMENTOS

Aspecto	Ventaja
Alertas Automáticas	Manténgase al día con alertas automáticas de eventos claves
Paquetes de Planos	Maneje el contenido, estado y transmisión de los paquetes de planos
Registro de Pendientes	Manténgase al día con las tareas que siguen.
Planos y Especificaciones	Registre y actualice revisiones y cambios de los planos y especificaciones.
Cartas de Cobranza	Manténgase al día en todos los aspectos y reduzca el riesgo manteniendo un registro de auditoría
Asuntos	Cree un historial de asuntos para registrar toda la información relacionada con los aspectos específicos
Minutas de Reuniones	Reduzca el tiempo de resolución de conflictos compartiendo actas de reuniones más rápido
Solicitud de información	Reduzca el tiempo de respuesta e impacto en el cronograma de la obra
Paquetes de Submittals	Mejore los tiempos de respuesta de solicitudes
Registro de Submittals	Registre las solicitudes necesarias para acortar lapsos
Cola de Envíos	Ahorre tiempo organizando la transmisión a la impresora o fax.

Maneje procesos de licitación complejos y análisis entre múltiples proyectos.

ADMINISTRACIÓN DE LA OBRA

Aspecto	Ventajas
Calendario	Mantenga un registro de todos los eventos y otras fechas de importancia en su proyecto
Registro de Cierres	Maneje las tareas de cierre para completar el proyecto más rápido
Registro de Empleados/ Trabajadores	Verifique horas laborales y hojas de tiempo electrónicas
Detalles Diarios	Registre las condiciones climáticas y generales para cada proyecto
Bitácora de Trabajo Diaria	Registre las actividades y obras de construcción diarias
Eventos	Verifique los eventos de producción y de importancia
Órdenes de trabajo en campo	Reduzca el riesgo de cambios sorpresivos (para obras autorizadas)
Pruebas e Inspecciones	Verifique el cumplimiento con las inspecciones y pruebas requeridas
Inventario de Materiales	Documente todas las entregas e inventario asociado
Notificaciones de Cumplimiento	Aumente el control calidad en la obra
Verificación de Punch List	Reduzca el tiempo para cumplir con el listado de tareas
Notificaciones de Seguridad	Reduzca el incumplimiento de seguridad y accidentes con la administración de seguridad



Maneje de manera efectiva los diarios de trabajo, cuadrillas y equipos, eventos, inspecciones, pruebas, notificaciones de seguridad, listado de Tareas y cualquier otra tarea de control de calidad en un sistema centralizado de verificación dentro de Prolog.

REGISTRO DE CORREO ELECTRÓNICO

Aspecto	Ventaja
Correo electrónico del proyecto	Prevenga la pérdida de información, manteniendo correos importantes en una base de datos central de la obra. Busque, encuentre y use la información de correos electrónicos en reportes, investigaciones y asuntos de construcción
Anexos	Los miembros del equipo podrán reenviar sus correos electrónicos, junto con sus anexos a una cuenta de correo electrónico asignada a la obra
Registros de Correos electrónicos	Establezca un historial de comunicaciones y registros de auditoría fijos
Administrador de Seguridad	Mantenga información segura con un simple manejo del acceso a la base de datos de correo electrónico del proyecto.
Protocolo de Correo electrónico	SMTP y MAPI, permitiendo a Prolog trabajar con casi cualquier sistema de correo electrónico
Compatibilidad	Microsoft Exchange/Outlook, Lotus Notes/Domino y muchos otros

Hardware Requerido

Mínimo: Intel® Pentium® 500 MHz o procesador equivalente; Recomendado: 550MHz o mayor, Microsoft® Windows® 2003 (versión Inglés), XP (Hogares y profesional), 2000 (todas las versiones), NT® (4.0 con el Service Pack 6 o posterior).

Mínimo: Memoria RA de 64 MB; Recomendada: 256 MB RAM

Otros requerimientos de espacio en disco dependerán de los componentes seleccionados durante la instalación personalizada.

Para mayor información en los requerimiento de capacidad del servidor, favor referirse al boletín técnico B7014 – Guía sobre Capacidad de Almacenaje del Servidor.

Software Requerido

Mínimo: Microsoft Internet Explorer 5.01 (excluyendo Internet Explorer: Edición Macintosh); Recomendado: 5.5 a 6.0. Internet Explorer no es requerido como buscador Web, pero el sistema de archivos IE debe estar presente para la instalación de los Componentes de Microsoft Data Access (MDAC).



701 Brickell Avenue, Suite 1550
Miami, Florida 33131

305.371.7770 phone
305.675.3168 fax

www.intuitivesystems.com
intuitive systems corporation



1720 Prairie City Road
Suite 120
Folsom, California 95630
USA

(916) 294 2000
(916) 294 2001 fax
(800) 850 2660
www.meridiansystems.com
sales@meridiansystems.com

© Copyright 2007 Meridian Systems. All rights reserved. Prolog, Proliance, Meridian Systems and ProjectTalk are registered trademarks of Meridian Systems, an independent subsidiary of Trimble, in the United States and other countries. The names and logos of other companies mentioned herein may be trademarks of their respective owners.