

## COLABORACIÓN DE PROYECTOS VÍA INTERNET

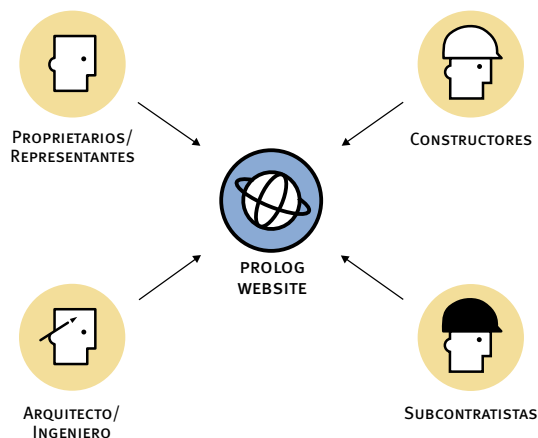
Prolog® WebSite, de Meridian Systems®, complementa a Prolog Manager como una aplicación de colaboración en la red diseñada para integrantes de proyectos. Prolog Website asegura asegurando que todos participen, incluyendo su propietario, arquitecto, gerente de construcción, contratista general, subcontratistas y proveedores coordinando perfectamente durante todo el proceso de construcción.

Prolog WebSite conecta a los miembros del proyecto entre ellos y con las imágenes, documentos y la información de la base de datos que necesitan, en tiempo real. Los integrantes del proyecto eliminan problemas de comunicación con el apoyo del proceso de flujo de trabajo de Prolog WebSite, compartiendo los planos de diseño, fotos de la obra, programa de proyecto y más de 400 informes y reportes. Todas las funciones son de fácil acceso a través del internet desde cualquier computadora.

Diseñado para la administración de datos y documentos, Prolog WebSite ofrece un intercambio intuitivo y de fácil uso para todos los usuarios. Para mejor respaldo y escala, Prolog WebSite es instalado sobre la base de datos de Microsoft® SQL Server™.

### BENEFICIOS

- › Reduce la extensión del programa del proyecto por la colaboración más efectiva entre los participantes del proyecto.
- › Mejora el control de documentos por medio de la simplificación del proceso de revisión, permitiendo fácilmente ubicar y verificar las revisiones y guardando los archivos maestros.
- › Reduce los costos de envíos por medio de la administración o manejo de documentos mediante la visión y marcado de archivos.
- › Acceso completo y preciso a información y reportes sobre el proyecto desde cualquier parte del mundo
- › Estandariza las prácticas comerciales por medio de la colaboración en línea.
- › Aumenta la eficiencia por medio de la integración automática con Prolog Manager



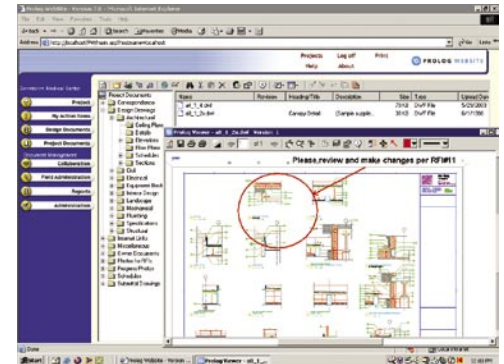
### Colaboración para los Integrantes del Proyecto

Use Prolog WebSite para colaborar con los integrantes del proyecto, manejando tanto datos y documentos del mismo.

## PROLOG WEBSITE HA SIDO DISEÑADO PARA TODO INTEGRANTE DEL PROYECTO

Los propietarios, arquitectos, ingenieros, gerentes de construcción, contratistas generales, subcontratistas y proveedores pueden colaborar con información de proyectos sujetos a plazos determinados (Tiempo de Entrega Limitada) desde cualquier lugar donde obtenga acceso a Internet. Las compañías aprecian la flexibilidad y seguridad de una solución de colaboración de manera interna por medio del uso de Prolog WebSite.

**Adapte al Prolog WebSite para satisfacer los requerimientos y cumpla con las especificaciones reales de sus proyectos.**

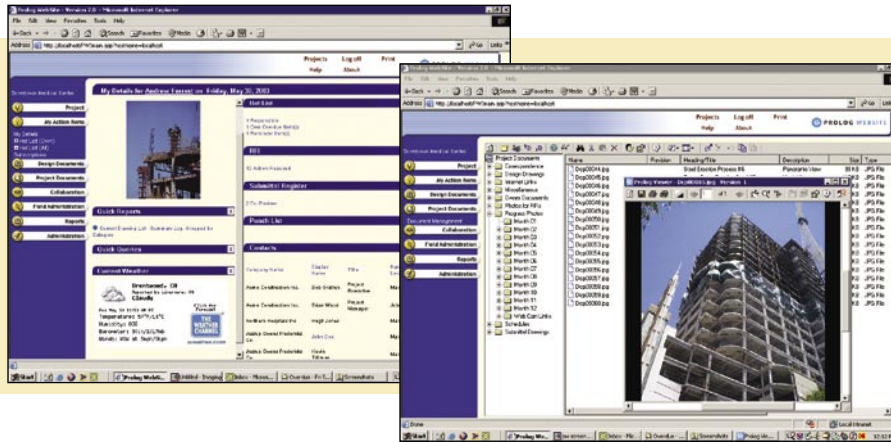


Maneje tanto la revisión del diseño y como la coordinación de los planos a través de Prolog WebSite.

## PROLOG WEBSITE

Aspecto	Ventaja
Ayuda basada al Contexto	Obtenga ayuda cuando y en donde lo necesite
Extensa Capacidad de Adaptación	Disfrute de la Flexibilidad para personalizar Prolog cumpliendo con los requerimientos de su compañía
Filtración de Proyectos	Vea solamente aquellos proyectos en los que esta interesado
Menú adaptable	Configure el menú para adaptarlo a sus necesidades
Interfase Fácil de Usar	Entrenamiento para operaciones de Bypass y movilización
Links en Internet	Links rápidos a los portales frecuentemente visitados en la pagina Mis Detalles
Bases de Datos para Proyectos Múltiples	Emita reportes entrelazando uno o mas proyectos
Nomenclatura adaptada a proyectos específicos	Configure su aplicación de Prolog para cumplira con especificaciones reales de sus proyectos
Emita mas de 400 tipos de reportes	Emita rápidamente los informes y reportes según sus necesidades desde cualquier computadora personal con acceso a internet incluyendo el análisis de presupuesto, cambio de órdenes, registro de Solicitud de Información (SDI), registros de solicitudes y mucho más.
Mensajes de Sistema	Mejore las comunicaciones desde el administrador y los usuarios
Auditoria de Actividades del Usuario	Monitoree la actividad de los usuarios automáticamente con los controles de auditoria

Vea rápidamente una foto o imagen de su obra incluyendo información sobre clima, sus informes o reportes favoritos y hotlist activa, SDIs, registros de presentación listados claves.



Rastree y marque sus imágenes digitales, planos y demás archivos en Prolog WebSite.

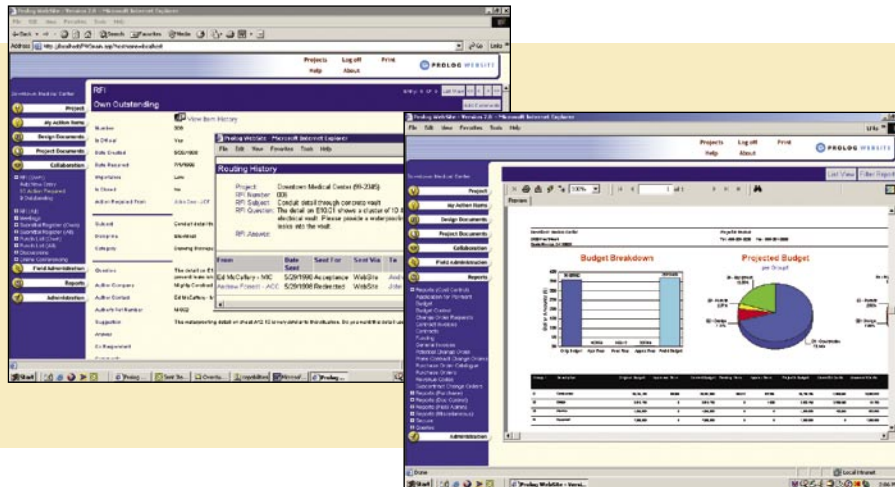
## MIS DETALLES – MI ESCRITORIO PERSONAL

Aspecto	Ventaja
Información al Usuario	Ahorre tiempo con alarmas que indican estado de SDIs, y un listado de elementos que requieran su acción.
Suscripción al Registro de Pendientes de Información del Proyecto	Ahorre tiempo permitiendo el el Prolog Manager le informe sobre los cambios a su base de datos
Registro de Pendientes	Administre de manera proactiva con un listado personalizado de acciones
Clima al día	Prediga los posibles retrasos y entienda las condiciones de campo de manera remota.
Reportes Rápidos	Ahorre tiempo creando links a sus reportes o informes favoritos
Búsquedas Rápidas	Ubique datos del proyecto que necesite por medio de una búsqueda guardada
Contactos del Proyecto	Ubique los teléfonos de contacto de los miembros del equipo de manera rápida dentro de Prolog WebSite

## GERENCIA DOCUMENTAL

Aspecto	Ventaja
Diseño de Documento y Proceso de Revisión	Maneje de manera eficiente los documentos con un diseño lineal y un proceso de revisión que elimina el riesgo de duplicado o doble trabajo por una mala comunicación
Ingreso y Salida de Archivos	Apóyese en un rastreo de auditoria que le permite determinar quien cambio que y cuando
Control sobre Versiones	Fácilmente verifique todas las versiones de sus documentos
Asistente de Carga de Archivos	Cargue y organice sus archivos de la obra en una estructura de archivo intuitivo.
Visor de Documentos	Use el Porlog Viewer para marcar, resaltar y hacer comentarios a un archivo cargado en la red.
Seguridad de Documentos	Defina el acceso de seguridad según el nivel de usuario a todos los archivos y carpetas
Manejo de Archivos	Maneje fácilmente los archivos de la obra en una estructura de archivo lineal, como el de Windows Explorer
Planos y Especificaciones	Obtenga un mayor control de calidad a través de controles electrónicos de los dibujos
Modelo de Permisos con Herencia	Ahorre tiempo manejando la seguridad de los documentos a nivel de archivos y carpetas

Recorte el tiempo de respuesta a las SDIs de manera significativa por medio del manejo del flujo de trabajo a través de un proceso en línea usando Prolog WebSite.



Imprima más de 400+ reportes estándares, incluyendo este Informe de Análisis de Presupuesto, o reportes, diseñados por usted.

## COLABORACIÓN

Aspecto	Ventajas
Minutas de Reuniones	Mejore la toma de sus decisiones permitiendo la participación y acceso a las minutas de reuniones desde cualquier parte
Solicitudes de Información	Reduzca los tiempos de respuesta y mejore los cronogramas del proyecto manejando el flujo de trabajo por el proceso en línea
Registros de Submittals	Haga una lista de manera proactiva de todos las solicitudes requeridas
Paquetes de Submittals	Mantenga un registro documental de las solicitudes y reduzca el tiempo de respuesta

## ADMINISTRACIÓN DE LA OBRA

Aspectos	Ventajas
Detalles Diarios	Mantener la información histórica para rastreo de los archivos
Trabajo Diario	Ahorre tiempo permitiendo a los contratistas realizar sus propios asientos diarios de trabajo
Reportes	Acceso diario a reportes sobre construcción, eventos, trabajos, inventario de materiales y muchos otros reportes de su buscador
Punch List	Reduzca los tiempos de ejecución del Punch List

### Requerimientos del Sistema

**Servidor Mínimo:** Intel® Pentium® 300, Recomendado: 500 o mayor Microsoft Windows® 2000® (Professional, Server, Advanced Server), XP® (Professional)

**Mínimo:** Memoria de 64 MB, Recomendada: 128 MB.

**Mínimo:** 250 MB de espacio libre en disco duro para instalación; 440 MB en caso de no tener el SQL Server instalado.

Información sobre el Servidor de Internet de Microsoft (IIS) 5 o mas.

**Mínimo:** Microsoft Internet Explorer 5.01 (excluyendo Internet Explorer: Edición Macintosh), Recomendado: Microsoft Internet Explorer 5.5 o mas.

**Servicio de Internet:** Proveedor y conexión; Ancho de Banda Mínimo; MSDN (128Kb/s), Recomendado: Fraccional T1 o mayor

### Requerimientos del Sistema

Mínimo por parte del Cliente: Intel Pentium 100  
Recomendado: 500 o mas.

Mínimo: Microsoft Internet Explorer 5.01 (excluyendo Internet Explorer: Edición Macintosh)  
Recomendado: Microsoft Internet Explorer 5.5 o mas.

### Servicio de Internet

Proveedor y conexión; Ancho de Banda Mínimo; 56K dial-up, Recomendado: ISDN o Suscriptor Directo en Línea o mas.



701 Brickell Avenue, Suite 1550  
Miami, Florida 33131

305.371.7770 phone  
305.675.3168 fax

www.intuitivesystems.com  
intuitive systems corporation



1720 Prairie City Road  
Suite 120  
Folsom, California 95630  
USA

(916) 294 2000  
(916) 294 2001 fax  
(800) 850 2660  
www.meridiansystems.com  
sales@meridiansystems.com

© Copyright 2007 Meridian Systems. All rights reserved. Prolog, Proliance, Meridian Systems and ProjectTalk are registered trademarks of Meridian Systems, an independent subsidiary of Trimble, in the United States and other countries. The names and logos of other companies mentioned herein may be trademarks of their respective owners.